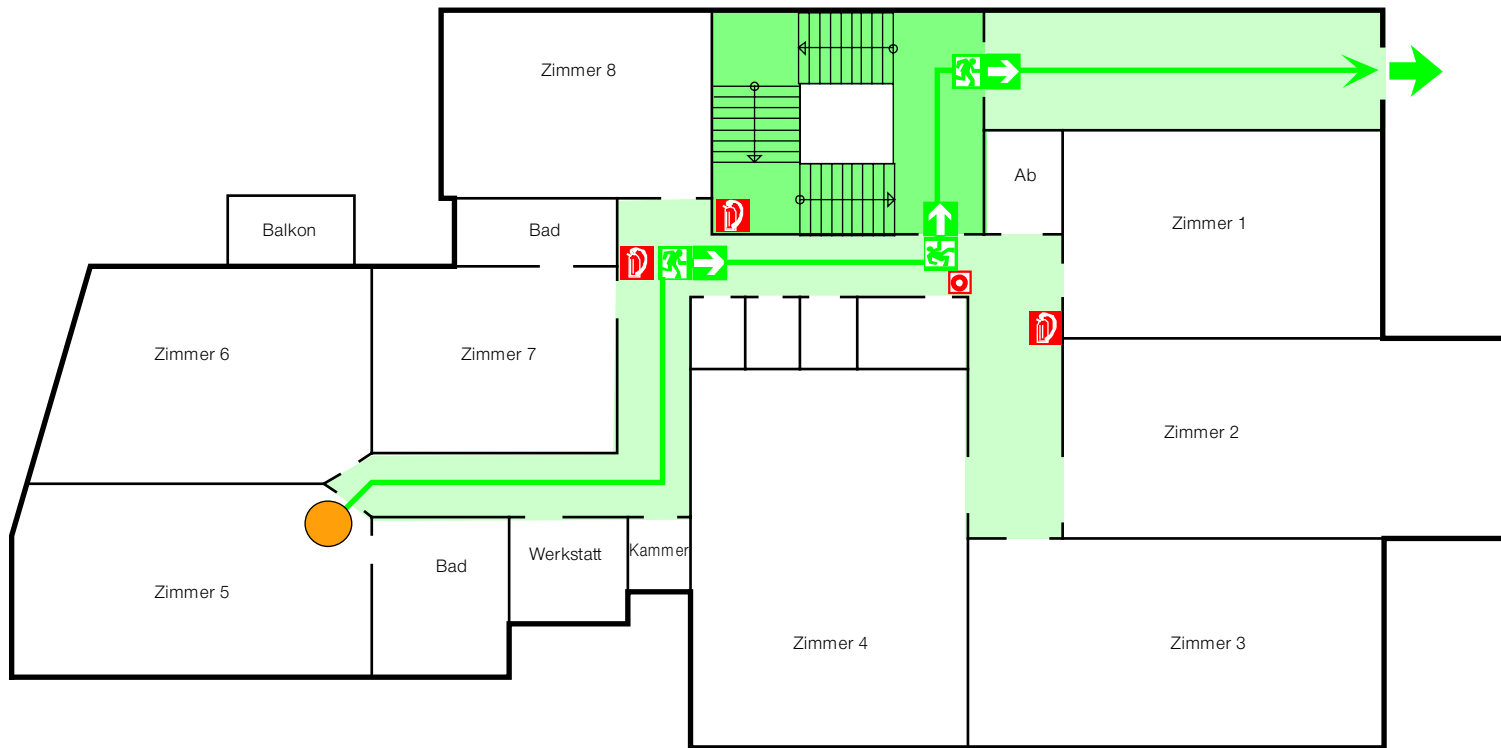


# Flucht- und Rettungsplan escape- and rescueplan



SCHILLERSTRASSE

## Verhalten im Brandfall Ruhe bewahren

1. Brand melden
  - Brandmelder betätigen und 112 anrufen
  - WO geschah es?
  - WAS ist passiert?
  - Wie viele Verletzte?
  - Welche Arten von Verletzungen?
  - Warten auf Rückfragen!
2. In Sicherheit bringen
  - Gefährdete Personen mitnehmen
  - Türen schließen
  - Gekennzeichneten Rettungsweg folgen
  - Aufzug nicht benutzen
  - Auf Anweisungen achten
3. Löschversuch unternehmen
  - Feuerlöscher benutzen

## Verhalten bei Unfällen Ruhe bewahren

1. Unfall melden
  - 112 anrufen
  - WO geschah es?
  - WAS ist passiert?
  - Wie viele Verletzte?
  - Welche Arten von Verletzungen?
  - Warten auf Rückfragen!
2. Erste Hilfe
  - Absicherung des Unfallortes
  - Versorgen der Verletzten
  - Anweisungen beachten
3. Weitere Maßnahmen
  - Rettungsdienste einweisen
  - Schaulustige entfernen

## LEGENDE

- |  |                                |  |                           |
|--|--------------------------------|--|---------------------------|
|  | Standort present position      |  | Rettungsweg escape way    |
|  | Feuerlöscher fire extinguisher |  | Richtungsangabe direction |
|  | Druckknopfmelder fire alarm    |  | Notausgang emergency exit |

ERDGESCHOSS

PLANERSTELLUNG: CADBÜRO DIX, DEICHEREIHE 31,  
25489 HASELDORF, TEL.: 04129 / 1466, FAX: 04129 / 1467