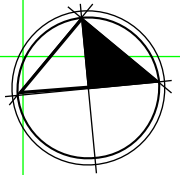


Registrier-
nummer:

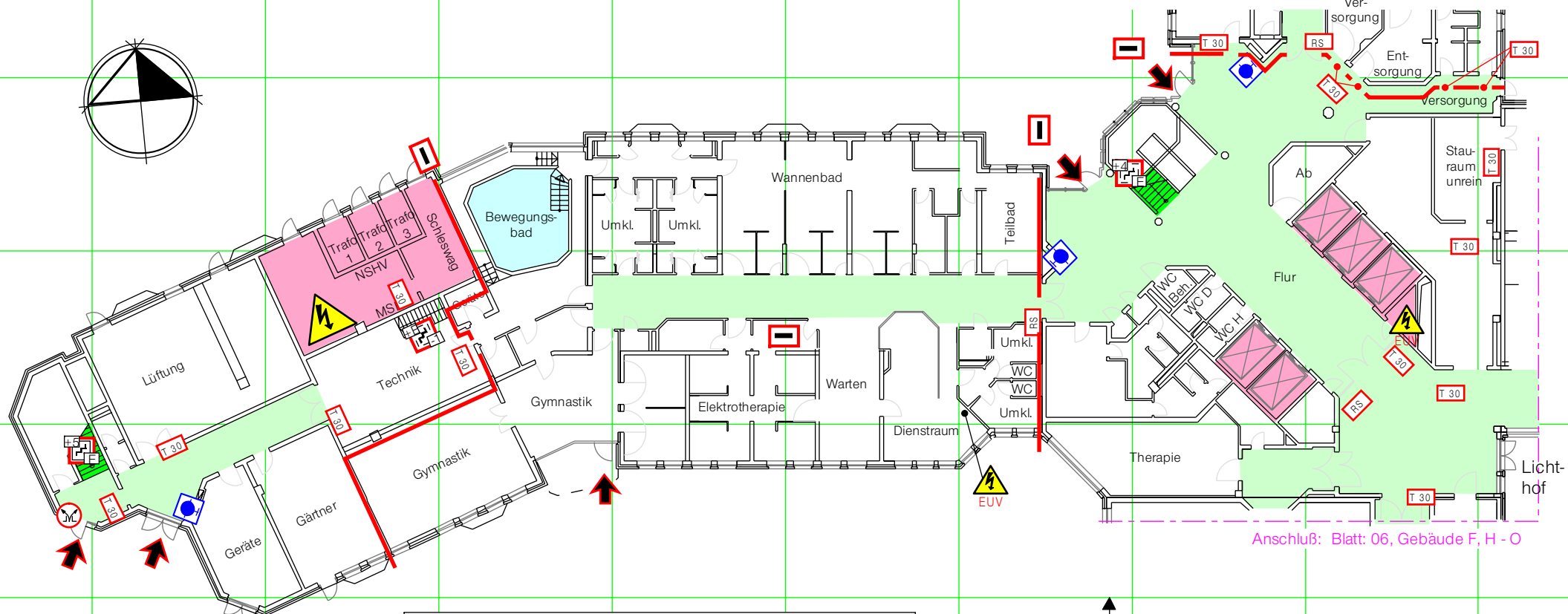
Flügel C

Flügel B

Flügel A



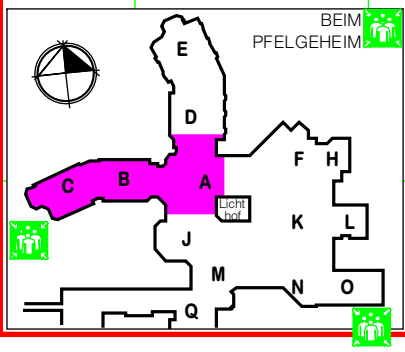
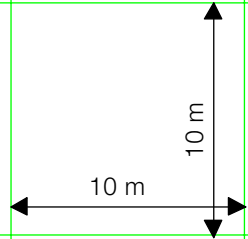
Anschluß: Blatt: 05, Flügel D, E



Anschluß: Blatt: 06, Gebäude F, H - O

LEGENDE

- Zugang
- Rettungswege (ständig freigehalten)
- Wandhydrant nass
- Brandwand
- Rauchschutztür
- Feuerhemmende Tür -30 min.-
- Allgemeiner Gefahrenbereich
- Treppenhaus , ungeschützt
- Treppenhaus , geschützt
- Elektrische Anlagen
- Elektrounerverteilung
- Bedienstelle Rauch- u. Wärmeabzugsklappen



Alle Informationen nach Angaben des Betreibers

Klinik

FEUERWEHRPLAN

Erdgeschoss Flügel A,B,C

DATUM: Februar 2009
BLATT 04

PLANERSTELLUNG: CADBÜRO DIX, DEICHREIHE 31,
25489 HASELDORF, TEL.: 04129 / 1466, FAX: 04129 / 1467