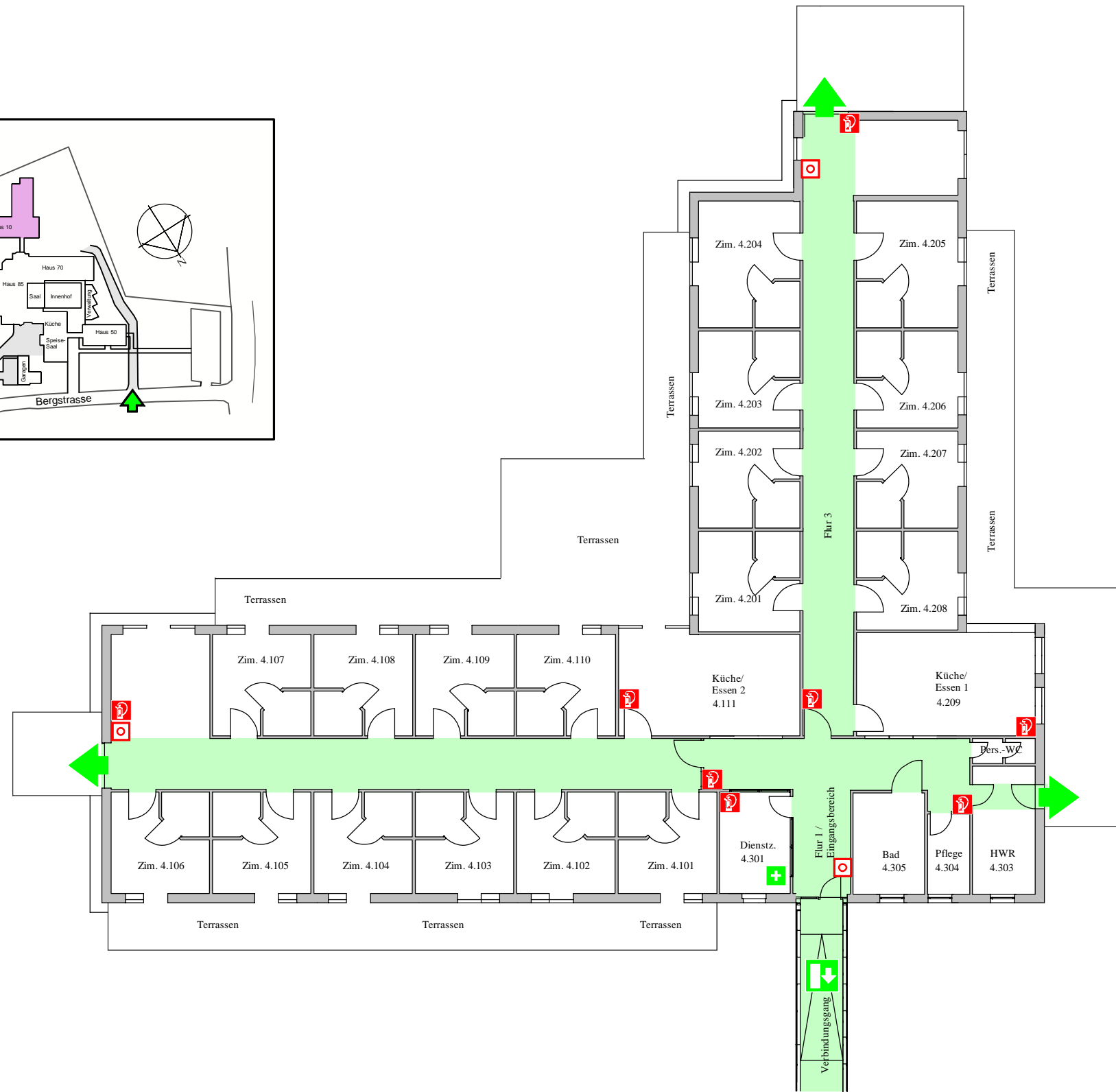
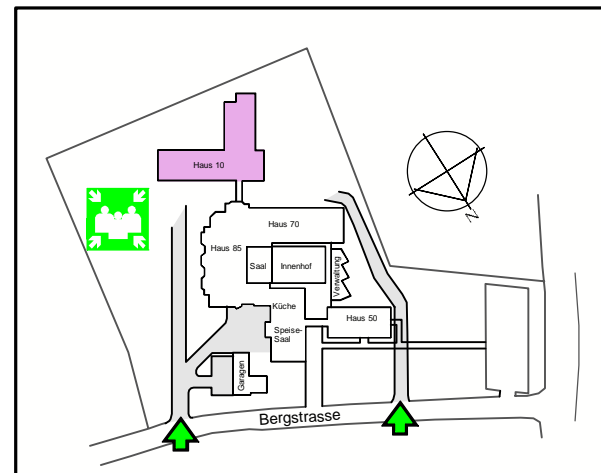





Flucht- und Rettungsplan








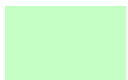
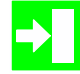

Verhalten im Brandfall Ruhe bewahren

- 1. Brand melden**  Feuermelder betätigen oder **112 anrufen**
 WER meldet?
WAS brennt?
WO brennt es?
- 2. In Sicherheit bringen**  Gefährdete Personen mitnehmen
Türen schließen
Gekennzeichneten Fluchtwegen folgen.
Keinen Aufzug benutzen
Auf Anweisungen achten
- 3. Löschversuch unternehmen**  Feuerlöscher benutzen

Verhalten im Notfall Ruhe bewahren

- 1. Unfall melden**  **Notruf 112**
WER meldet?
WAS ist passiert?
WO ist es passiert?
AUF Anweisungen achten
- 2. Sofortmaßnahmen**  Gefahrenstelle absichern
Erste Hilfe leisten
Gefahr bekämpfen
- 3. In Sicherheit bringen**  Gefährdete Personen mitnehmen
Gekennzeichneten Fluchtwegen folgen
Keinen Aufzug benutzen

LEGENDE :

-  Standort
-  Ausgang
-  Sammelplatz
-  Feuerlöscher
-  Notausgang
-  Fluchtweg
-  Hinweis Notausgang
-  Handmelder

Erdgeschoss